

ANNEXE A : FICHE SYNTHETIQUE

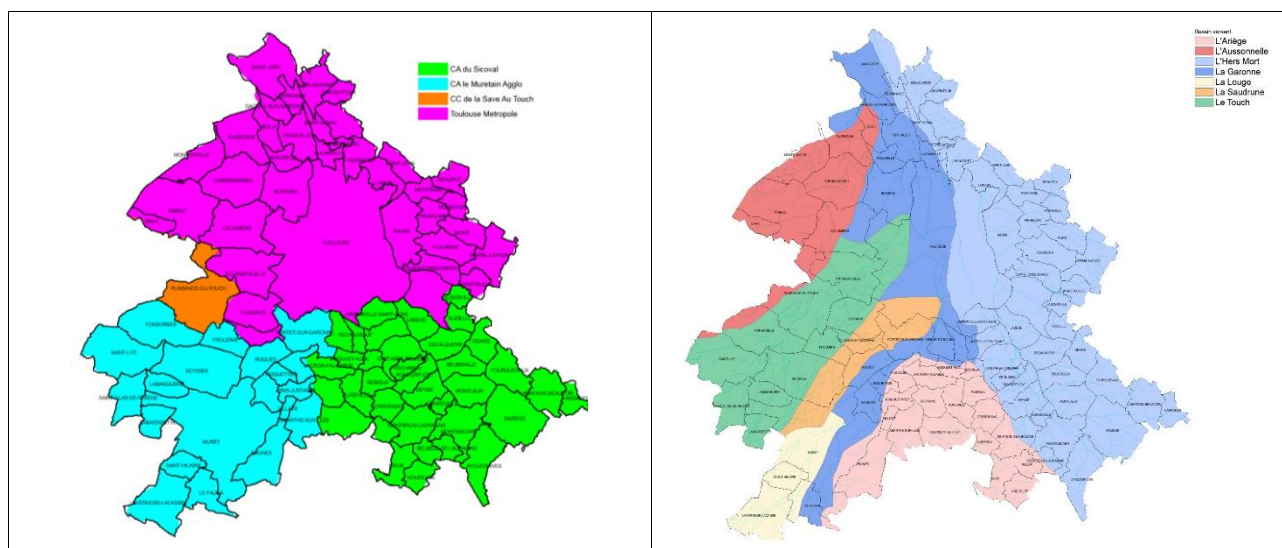
DOSSIER DE CANDIDATURE A L'APPEL A PROJETS PAPI D'INTENTION PAPI d'intention sur le périmètre de la SLGRI toulousaine

Nom du programme

- PAPI d'intention sur le périmètre de la SLGRI toulousaine

Périmètre

- Périmètre de la SLGRI toulousaine
- Interception de 7 sous-bassins versants
- **Région** : Occitanie
- **Département** : Haute-Garonne
- **Collectivités** :
 - 4 EPCI-FP : Toulouse Métropole – Sicoval – Muretain Agglo – Communautés de Communes Save au Touch (pour 1 commune)
 - 94 communes de l'agglomération toulousaine



Caractéristiques du territoire

- Territoire socio-économique à risque important d'inondation : « TRI Toulouse » ;
- **75 000 habitants** en zone inondable pour le scénario moyen dont 42 000 habitants potentiellement protégés derrière les digues de Garonne ;
- **50 000 logements** en zone inondable pour le scénario moyen dont 33 000 logements potentiellement protégés derrière les digues de Garonne ;
- **8000 maisons** de plain-pied en zone inondable pour le scénario moyen ;
- **12 000 entreprises** en zone inondable pour le scénario moyen dont 8000 entreprises potentiellement protégés derrière les digues de Garonne ;
- Réseau hydrographique dense ;
- Crues violentes de la Garonne.

Objectifs du PAPI

Ce PAPI d'intention a pour objectif de mettre en œuvre les mesures de prévention identifiées dans la SLGRI nécessaires à assurer la sécurité des personnes et des biens et réduire la vulnérabilité du territoire déjà fortement exposé au risque inondation.

Il définit l'ensemble des études nécessaires à améliorer la connaissance des bassins hydrographiques et la résilience du territoire tout en développant la culture du risque et créant une dynamique entre acteurs pour la réduction de la vulnérabilité des enjeux importants. La mise en œuvre du PAPI d'intention sur 3 ans conduira à définir un ou plusieurs scénarios d'aménagement et de travaux à travers l'élaboration d'un PAPI complet.

ANNEXE A : FICHE SYNTHETIQUE

Gouvernance du PAPI

- **Animation du PAPI** : Toulouse Métropole
- **Maîtrises d'ouvrage** : Etat - Toulouse Métropole – Muretain Agglo – Sicoval – Communauté de Communes Save au Touch – SMEAG – SMGALT – SIVOM SAGE – Communes
- **Partenaires** : Etat – Région – Agence de l'eau – CCI – CMA
- **Concertation et suivi** : comité technique et comité de pilotage composés des maîtrises d'ouvrage et partenaires / Phases de concertation associant les 94 communes, les représentants des activités économiques, les gestionnaires de réseaux, les associations environnementales et les associations patrimoniales

Délai de réalisation

36 mois : Janvier 2021 – Décembre 2023

Plan de financement

Total prévisionnel : 3 727 000€ TTC

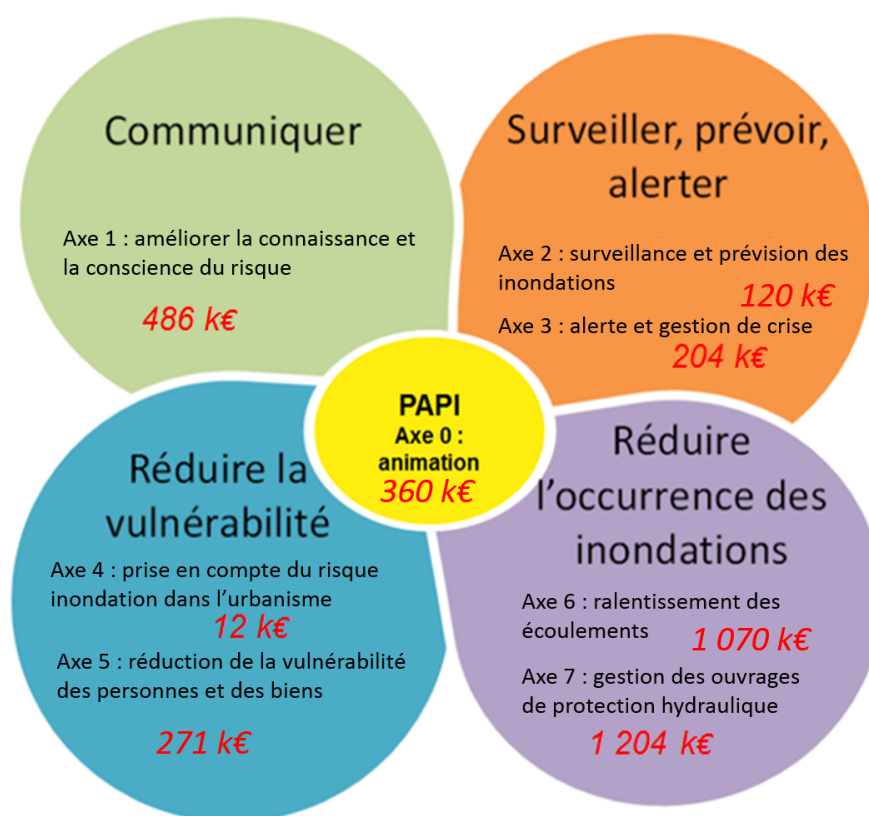


Tableau des participations mobilisables

MO	% Part.	Etat	% Part.	Région	% Part.	AE	% Part.	CCI/CMA	% Part.	Budget total
1 545 500 €	41 %	1 743 500 €	47 %	323 000 €	9 %	98 400 €	3 %	16 600 €	0,4 %	3 727 000 €

MO : Maître d'ouvrage / AE : Agence de l'Eau / CMA : Chambre des Métiers / CCI : Chambre de Commerce et de l'Industrie

Suivi par les services de l'État

Préfet responsable : Préfet de Haute-Garonne

Service technique d'appui : Direction Départementale des Territoires de la Haute-Garonne

Service instructeur : Direction Régionale de l'Environnement, de l'Aménagement et du Logement Occitanie